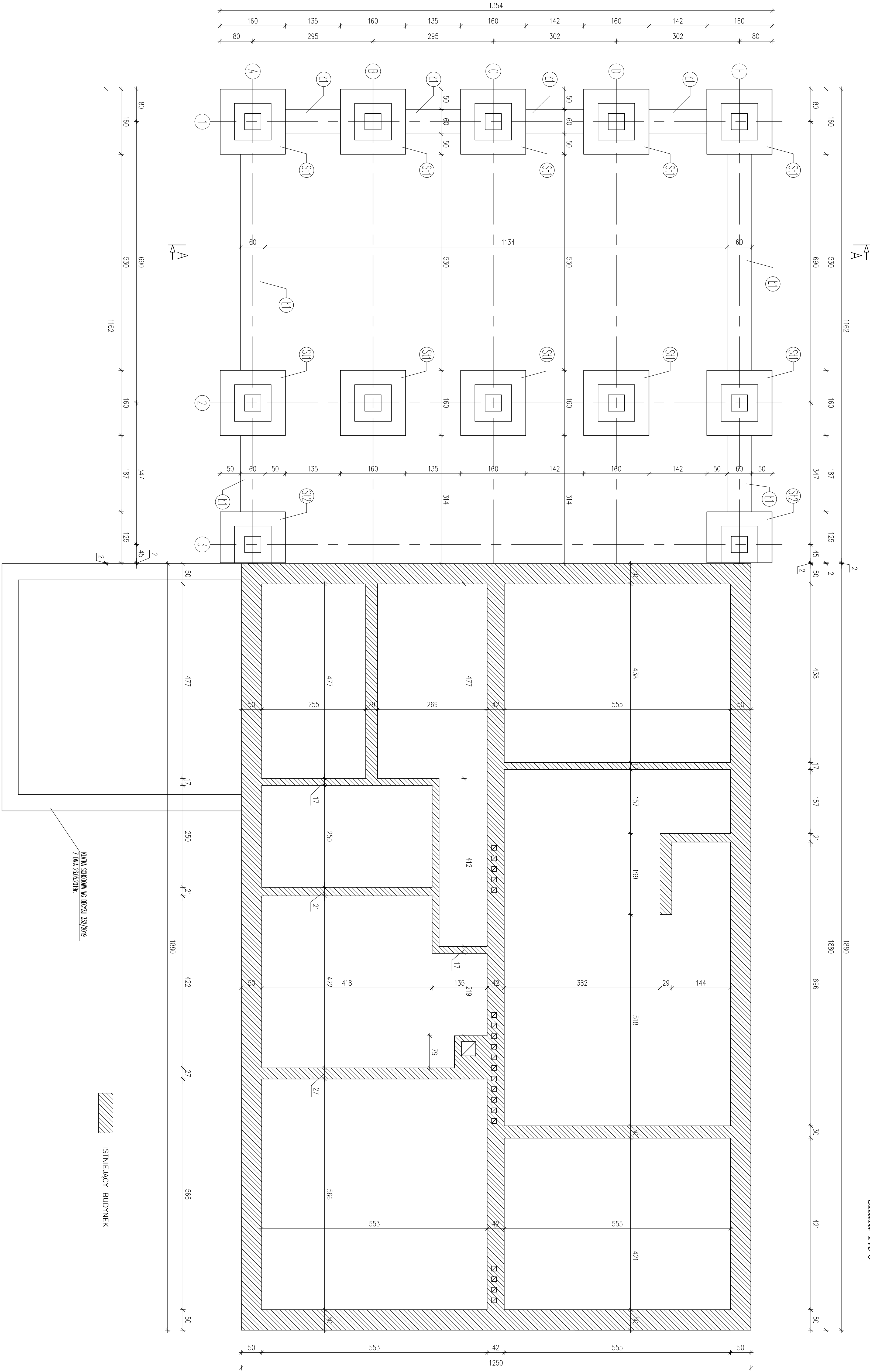


RZUT FUNDAMENTÓW
skala 1:50



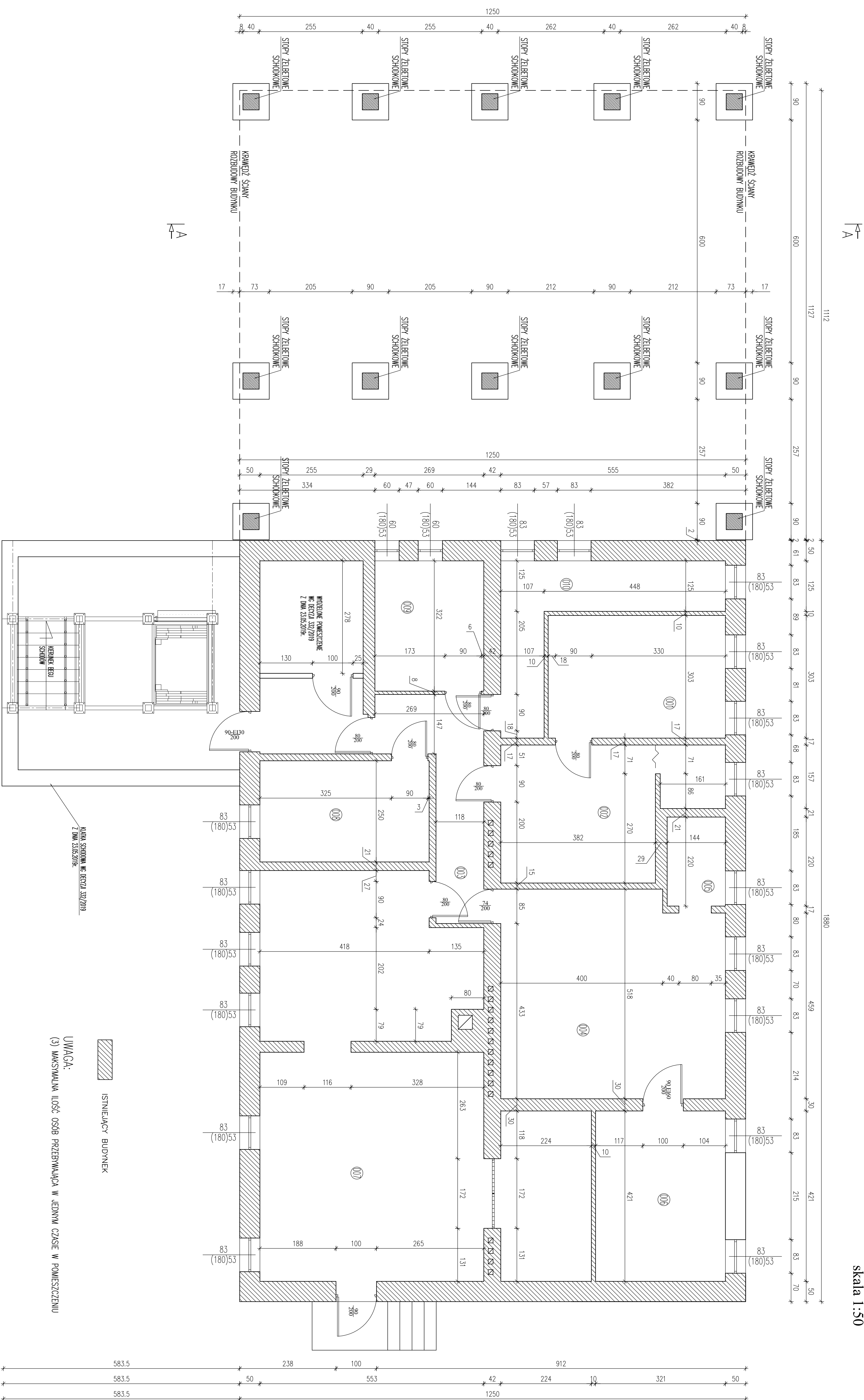
LEGENDA:

- SU - PROJEKTOWANA STOPA FUNDAMENTOWA 160x160cm
- SI - PROJEKTOWANA STOPA FUNDAMENTOWA 160x160cm
- LI - PROJEKTOWANA LAWA FUNDAMENTOWA O WYMIARACH 60x50cm
- LAWY FUNDAMENTOWE I STOPY FUNDAMENTOWE POSADOWIĆ NA WARSTWIE "CHUDEGO BETONU" B10 GR. 10cm POD KTÓRYM NALEŻY UŁOŻYĆ WARSTWĘ TŁUCZNIĄ KAMIEŃNEGO GR. 15cm
- W PRZYPADKU WYSTĄPIENIA W POZIOMIE POSADOWIENIA GRUNTÓW NIESTABILNYCH I/CI GRUNTÓW TŁUMIENIACH NIEZŁYCH WYKONAĆ CHUDY BETON.

BETON C20/25 (B25)
CHUDY BETON B7,5
STAŁ: AIII 34GS
A0 S10S

Tytuł		GMINA FABIANKI	
Adres obiektu budowlanego		87-811 FABIANKI, FABIANKI 4	
Nazwa projektu		ROZBUDOWA I PRZEBUDOWA W RAMACH ZADANIA: ROZBUDOWA ISTNIEJĄCEGO BUDYNKU URZĘDU GMINY FABIANKI DZ. NR EW. 202/1, 206, 207, 208 GM. FABIANKI	
Rzut fundamentów		Skala	Nazwa rysunku
Rzut fundamentów		1:50	15
Data wykonania projektu		Data	Podpis
12.2019		12.2019	

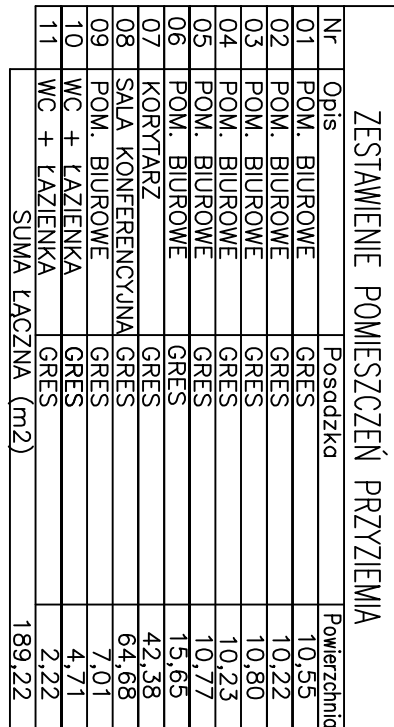
RZUT PIWNIC
skala 1:50



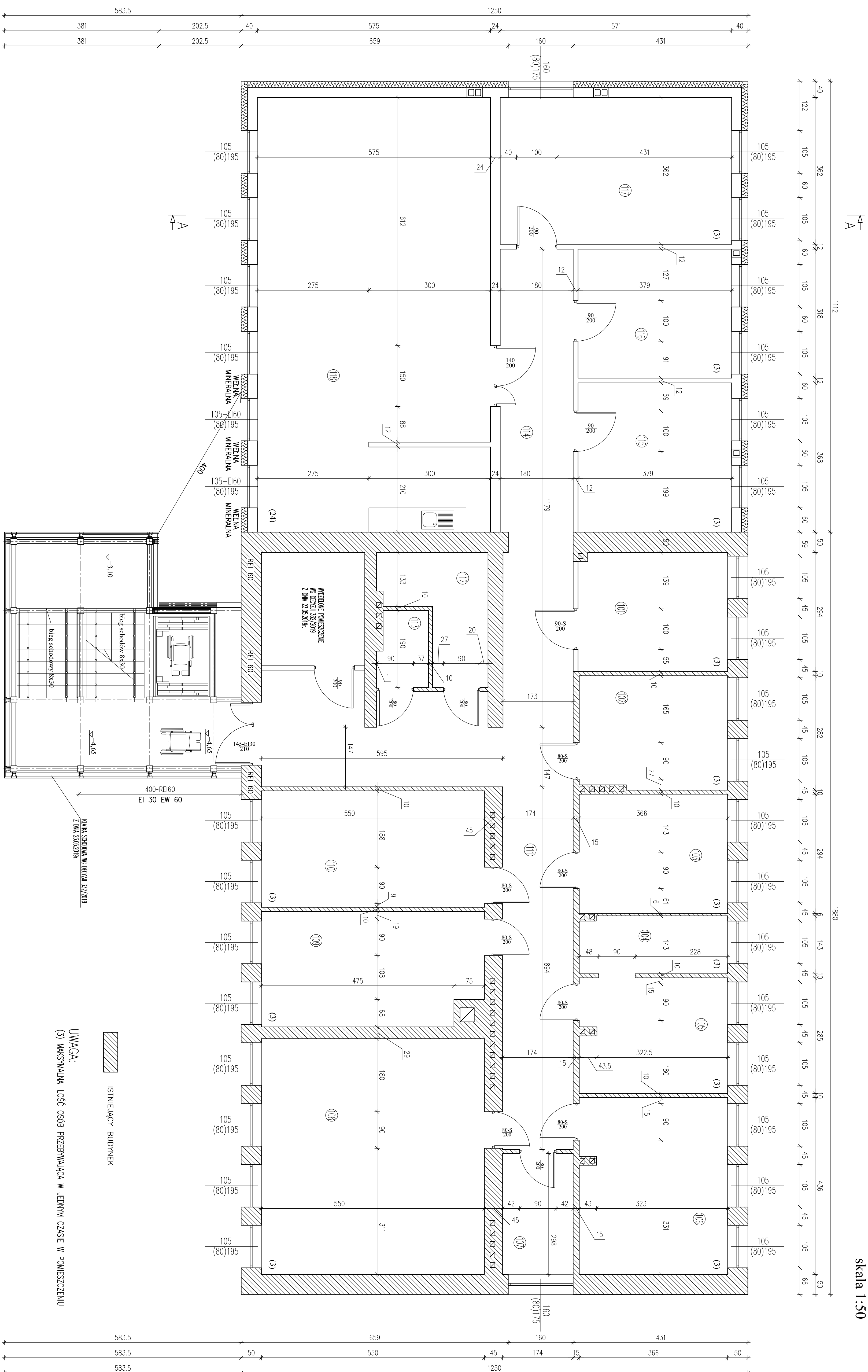
ZESTAWIENIE POMIĘSCZEN PŁYNICA		
Nr	Opis	Powierzchnia
001	POM. BUDOWE	1,52
002	POM. KUCHNIA	1,52
003	KORYTARZ	11,13
004	KOŁOWNIA	21,83
005	POM. GOSPODARSTWA	3,17
006	MAGAZYN OLEJU	13,51
007	POM. ARCHIWUM	62,52
008	POM. GOSPODARSTWA	10,28
009	POM. GOSPODARSTWA	8,66
010	POM. GOSPODARSTWA	10,28
	SUM. ŁĄCZNA (m ²)	176,51

FABIANKI					
GMINA FABIANKI					
87-811 FABIANKI, FABIANKI 4					
DZIEDZIAŁ OŚWIATY, KULTURY I REKREACJI					
ROZBUDOWA I PRZEROBOWA W RAMACH ZADANIA:					
ROZBUDOWA ISTNIEJĄCEGO BUDYNKU URZĘDU GMINY FABIANKI					
DZ. NR EW. /2021/, 206, 207, 208 GM. FABIANKI					
Nazwa zadania	Sfinans.	Nazwa zadania			
RZUT PIWNIC	1:50	16			
Inne / nazwa przedsięwzięcia	Sfinansowanie / numer dokumentacji	Data	Podpis		
		12.2019			
		12.2019			

RZUT PRZYZIEMIĄ
skala 1:50



Nazwa jednostki		GMINA FABIANKI	
Adres siedziby jednostki		87-811 FABIANKI, FABIANKI 4	
<p>ROZBUDOWA I PRZEBUDOWA W RAMACH ZADANIA: ROZBUDOWA ISTNIEJĄCEGO SĄDOWY URZĘD GMINY FABIANKI DZ. NR EW. 2021, 206, 207, 208 GM. FABIANKI</p>			
Planowa wartość		Suma	
RZUT PRZYZNIEWIA		17	
Plan / rozszerzenie projektu		Szczegółowa	
12.2019		12.2019	
12.2019		12.2019	



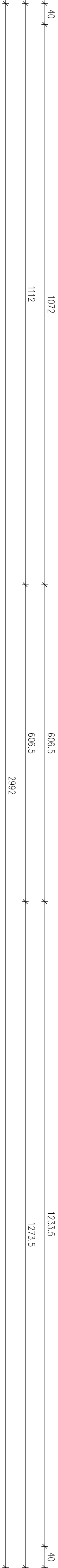
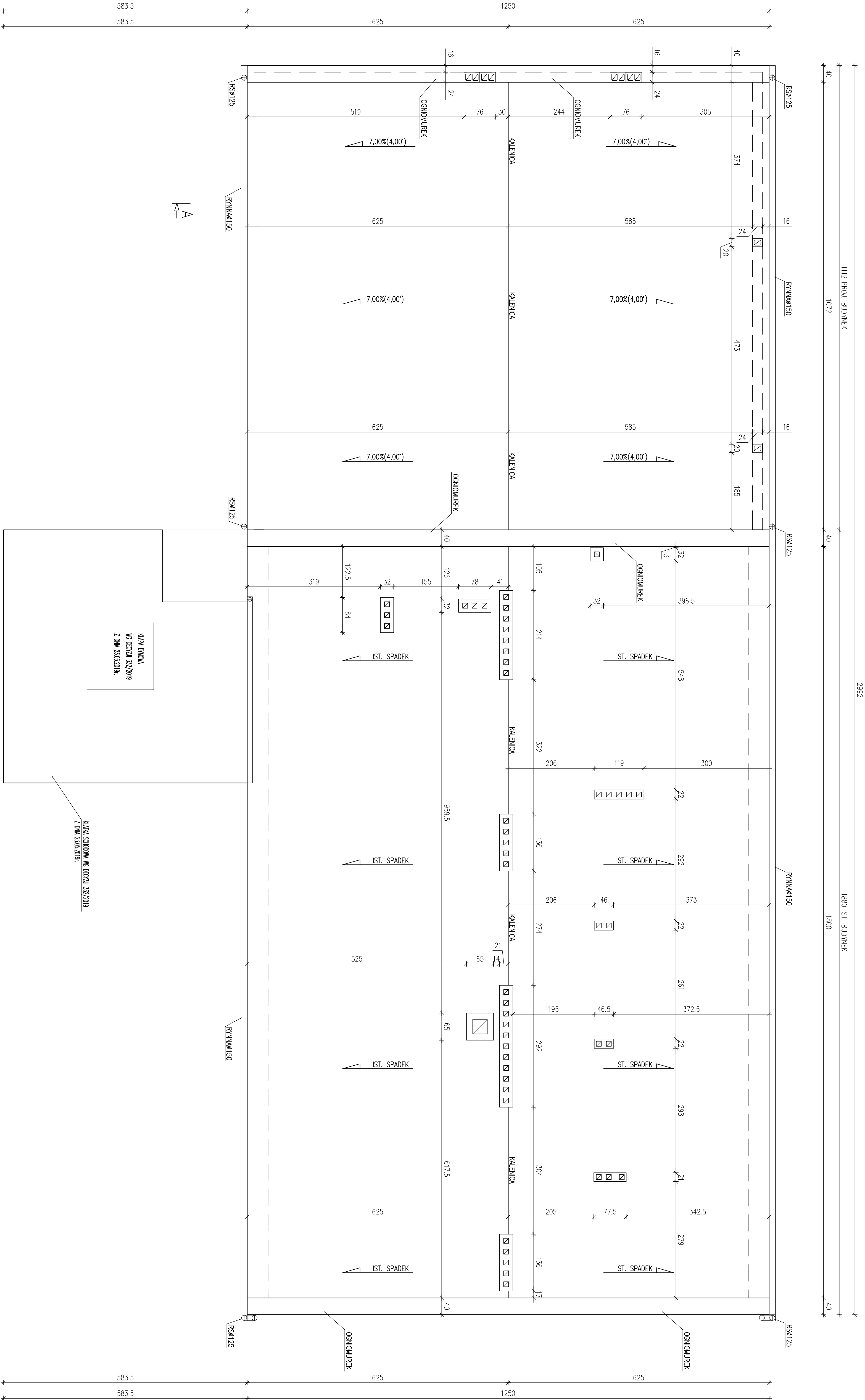
ZESAMENGE POMIESZCZEN I PIĘTRO (PO ROZBUDOWIE)	
Nr	Powierzchnia
101. POK. BIUROWE	10,17
102. POK. BIUROWE	10,17
103. POK. BIUROWE	10,16
104. POK. BIUROWE	5,18
105. POK. BIUROWE	5,18
106. POK. BIUROWE	10,33
107. POK. SŁOŻENIOWY	5,18
108. POK. BIUROWE	5,18
109. POK. BIUROWE	15,16
110. POK. BIUROWE	15,78
111. KONTAKTOWA	48,52
112. KONTAKTOWA	48,52
WC	2,21
WC + ŁAZIENKA	2,21
SUMA ŁĄCZNA (m2)	188,29

ZESAMLENIE POMIESZCZEŃ – ROZBUDOWA		
Nr	Opis	Powierzchnia
114	KORYTARZ	12,56
115	POM. BIUROWE	14,22
116	POM. BIUROWE	12,35
117	POM. BIUROWE	20,99
118	SALA SOCJALNA	60,67
SUMA ŁĄCZNA (m2)		120,82

INWENTARZ			
GMINA FABIANKI			
87-611 FABIANKI, FABIANKI 4			
Adres obiektu inwentaryzowanego: ROZBUDOWA I PRZEBUDOWA W RAMACH ZADANIA: ROZBUDOWA ISTNIEJĄCEGO BUDYNKU URZĘDU GMINY FABIANKI DZ. NR EW. 202/1, 206, 207, 208 GM. FABIANKI			
Nazwa i adres obiektu	Stosunek	Nazwa i adres obiektu	
RZUT I PIĘTRA	1:50	18	
Imię i nazwisko projektanta	Stwierdzenie / weryfikacja datami:	Data	Podepisz
		12.2019	
		12.2019	



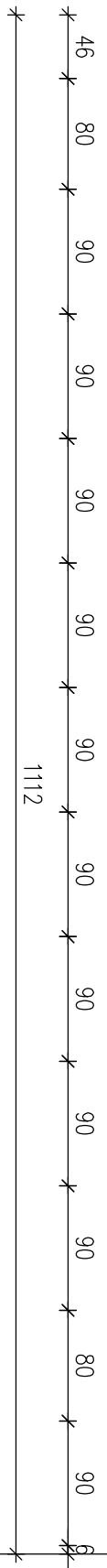
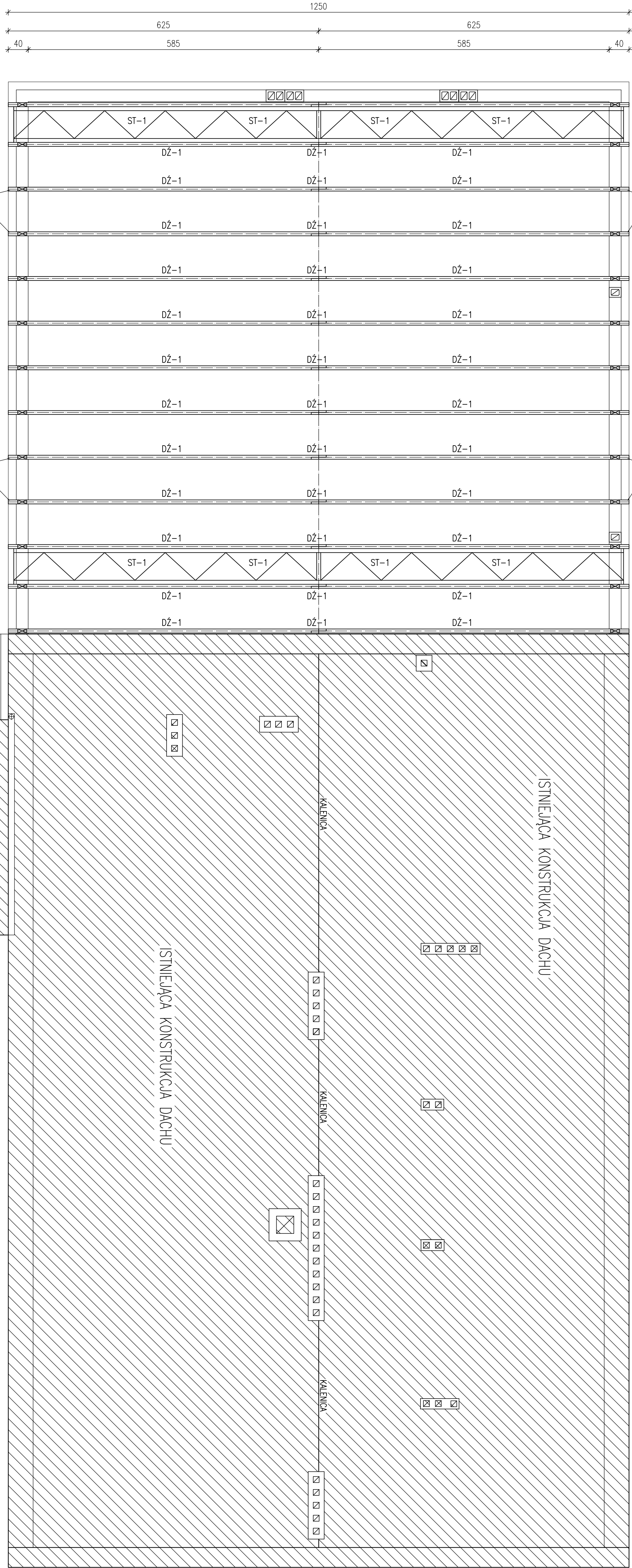
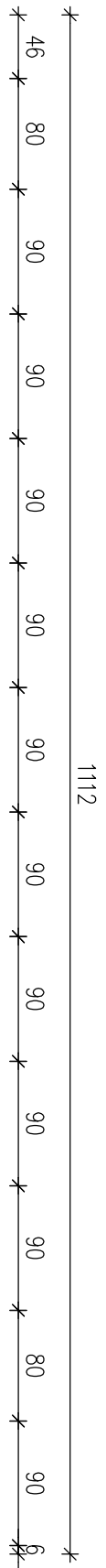
RZUT DACHU
skala 1:50



UWAGA:
RNNY I RURY SPISOWE Z WSKOUDAROWEGO PCV

Tytuł		GMINA FABIANKI	
Adres obiektu budowlanego		87-811 FABIANKI, FABIANKI 4	
Nazwa projektu		ROZBUDOWA I PRZEBUDOWA W RAMACH ZADANIA: ROZBUDOWA ISTNIEJĄCEGO BUDYNKU URZĘDU GMINY FABIANKI DZ. NR EW. 202/1, 206, 207, 208 GM. FABIANKI	
Data i zawartość projektu		1:50	
Data i zawartość projektu		20	
Data i zawartość projektu		12.2019	
Data i zawartość projektu		12.2019	

1-A



1-A

ELEMENTY KONSTRUKCJI DACHU:

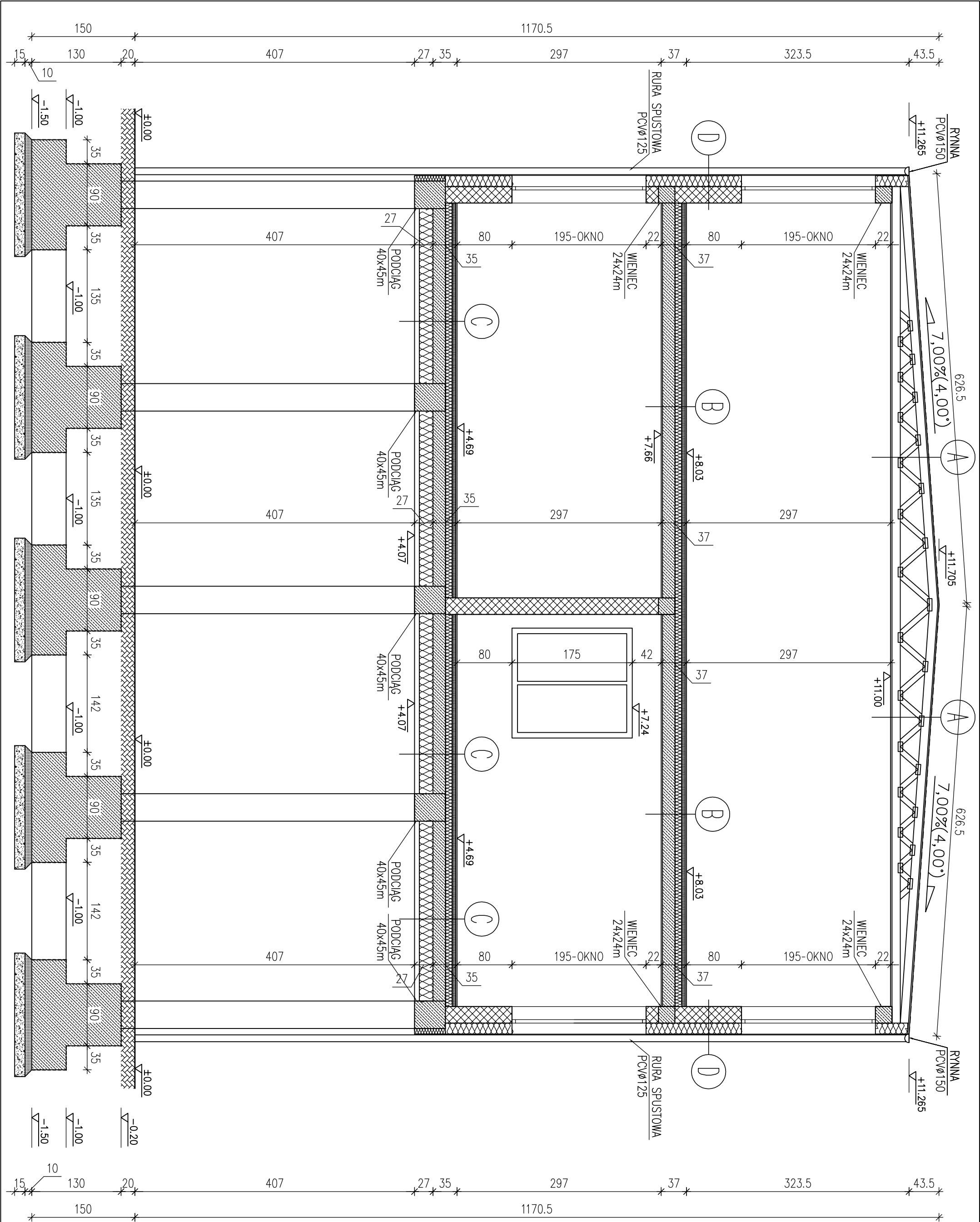
1. Dzwigory dachowe: DŻ-1;
2. Stężenia dachowe: ST-1;

UWAGA:

- ROZSTAW KROKWI MAX. CO 90cm
- ELEMENTY DREWNIANE IMPREGNOWAĆ ŚRODKAMI CHRONIĄCYMI BIOLOGICZNE I OGNIOSCHRONNYMI DO STOPNIA NRO
- ELEMENTY DREWNIANE STYKAJĄCE SIĘ Z MUREM IZOLOWAĆ PAPĄ PODKŁADOWĄ P400/1200

KONSTRUKCJA DACHU
skala 1:50

Tytuł: KONSTRUKCJA DACHU			
Miejscowość: GMINA FABIANKI			
Adres: 87-811 FABIANKI, FABIANKI 4			
Nazwa obiektu: KONSTRUKCJA DACHU			
Opis: ROZBUDOWA I PRZEBUDOWA W RAMACH ZADANIA: ROZBUDOWA ISTNIEJĄCEGO BUDYNKU URZĘDU GMINY FABIANKI DZ. NR EW. 202/1, 206, 207, 208 G.M. FABIANKI			
Nazwa projektu: KONSTRUKCJA DACHU		Skala: 1:50	
Data: 12.2019		Podpis: 21	
Data: 12.2019		Podpis:	



PRZEKRÓJ A-A

skala 1:50

PAPA TERMOGRZEWALNA NAWIERZCHNIOWA NRO
PAPA TERMOGRZEWALNA PODKŁADOWA
PŁYTA OSB GR. 22mm
DZWIGAR DACHOWY DESKOWY R15
WETNA MINERALANA GR. 30cm
FOLIA PE x 1 GR. 0,2mm - PAROIZOLACJA
PŁYTY OSB GR. 18mm
PŁYTY G-K NIDA GIPS GKFI gr.12,5mm
NA STELARZU METALOWYM W SYSTEMIE EI 30

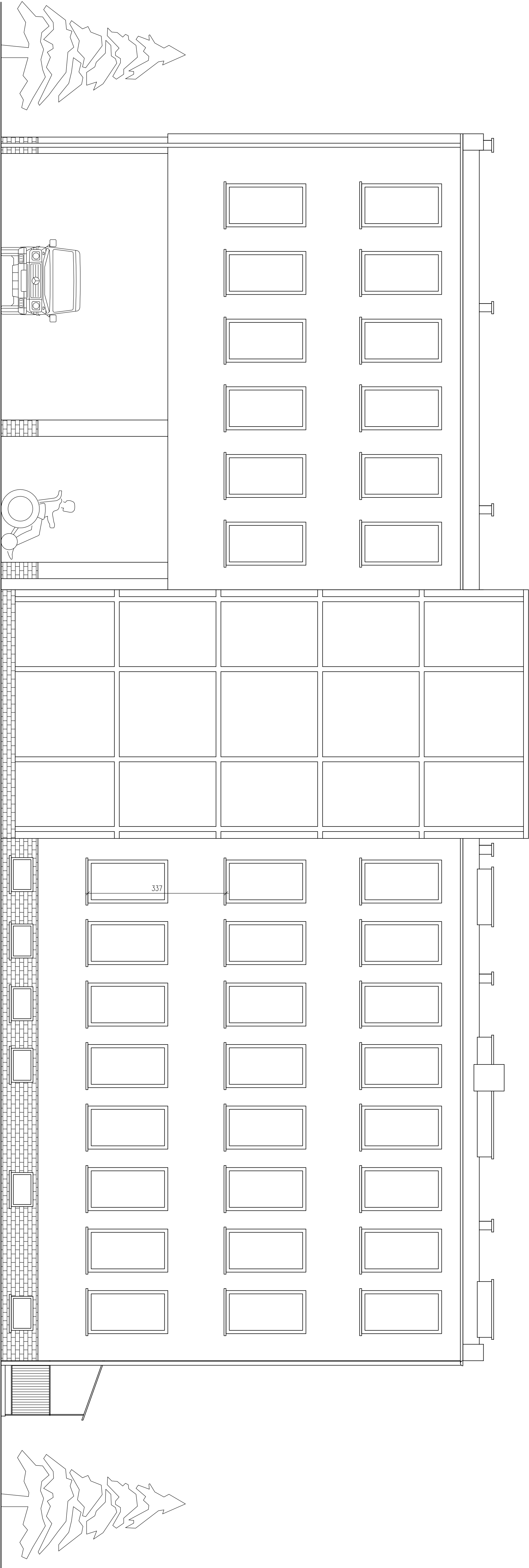
GRES + ZAPRAWA KLEJOWA
GŁADZ CEMENTOWA ZBRJONA P.SKURCZOWO SIATKĄ - 5.0 cm
FOLIA BUDOWLANA STYROPIAN (PS-E) FS 20 - 10.0 cm
FOLIA BUDOWLANA STROP ŻELBETOWY GR. 18cm
TYNK CEMENTOWO-WAPIENNY GR. 2cm

GRES + ZAPRAWA KLEJOWA
GŁADZ CEMENTOWA ZBRJONA P.SKURCZOWO SIATKĄ - 5.0 cm
FOLIA BUDOWLANA STYROPIAN (PS-E) FS 20 - 10.0 cm
FOLIA BUDOWLANA STROP ŻELBETOWY GR. 18cm
STROP IAN GR. 20cm

TYNK CEM.-WAP.
PUSTAK GĄZOBETONOWY GR. 24cm
STROP IAN 16cm
SYSTEM OCIEPLENIOWY

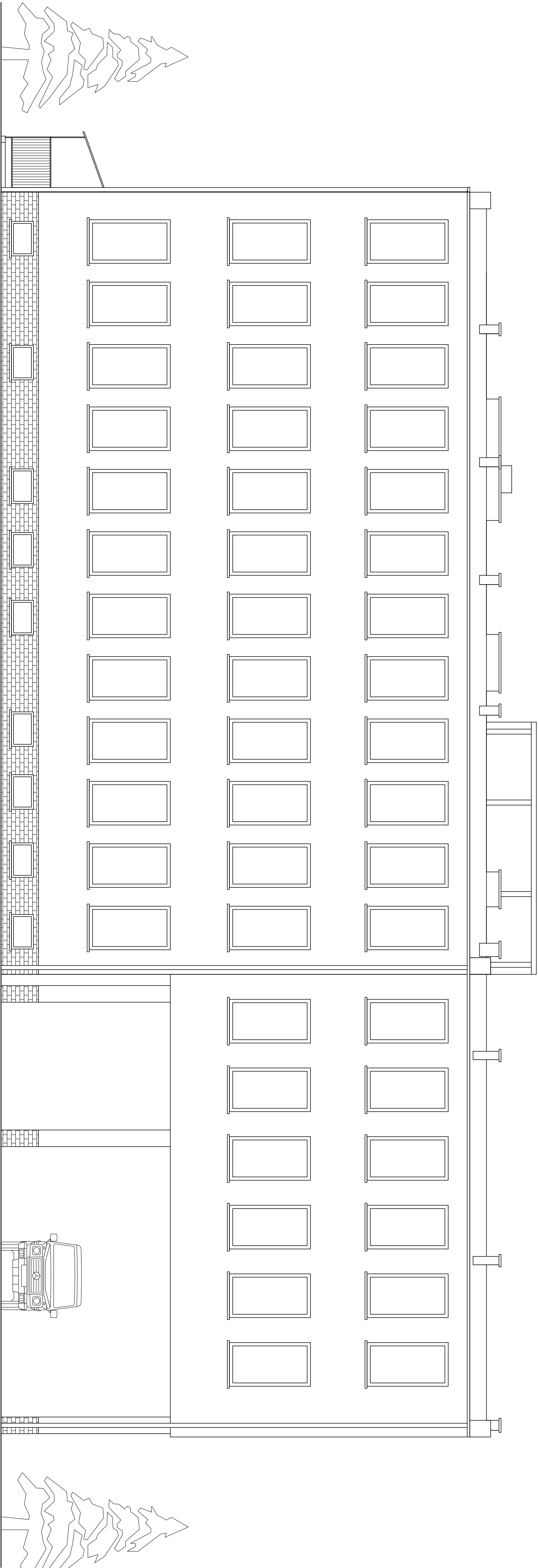
Inwestor:			
GMINA FABIANKI			
87-811 FABIANKI, FABIANKI 4			
Adres obiektu budowlanego:			
ROZBUDOWA I PRZEBUDOWA W RAMACH ZADANIA:			
ROZBUDOWA ISTNIEJĄCEGO BUDYNKU URZĘDU GMINY FABIANKI			
DZ. NR EW. 2021/1, 206, 207, 208 GM. FABIANKI			
Nazwa rysunku:	Skala:	Numer rysunku:	
PRZEKRÓJ A-A	1:50	23	
Inne i nazwisko projektanta:	Sposóbność:	Data:	Podpis:
	12.2019	12.2019	
	12.2019		

ELEWACJA WSCHODNIA



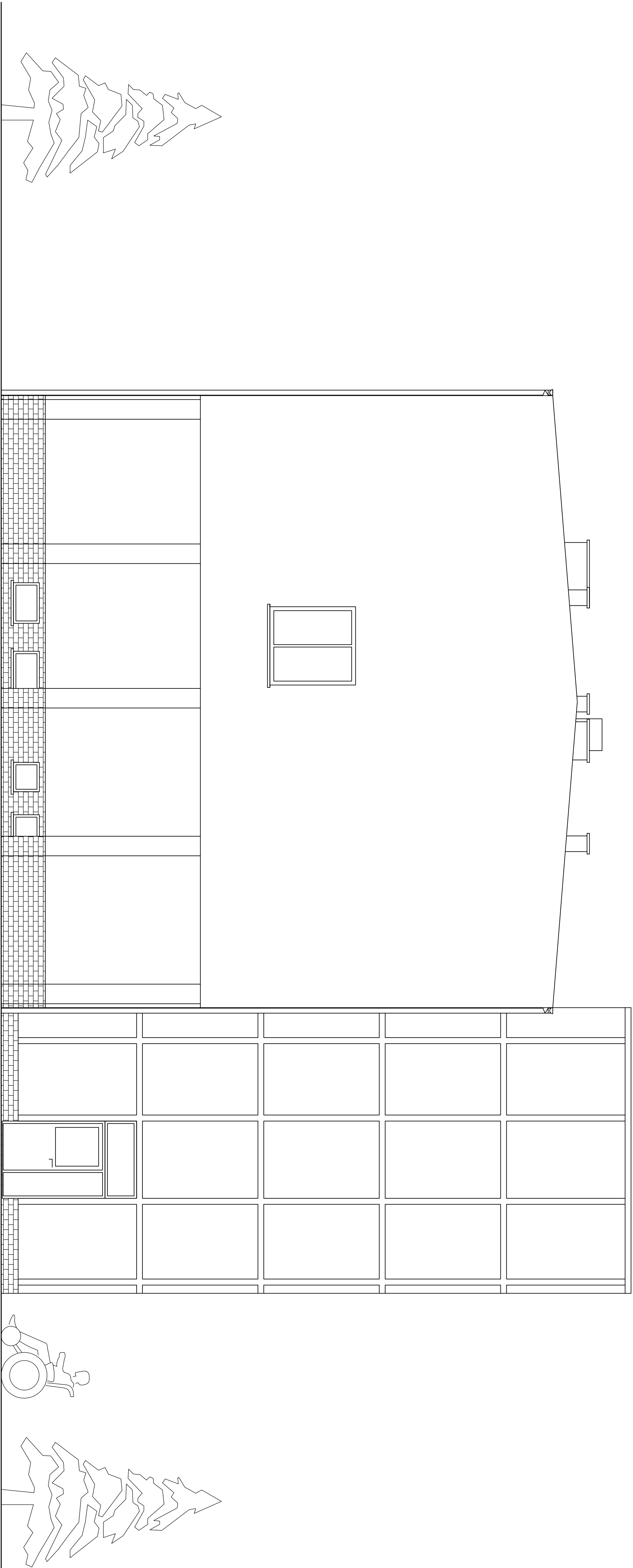
Inwestor:			
GMINA FABIANKI			
87-811 FABIANKI, FABIANKI 4			
Adres obiektu budowlanego:			
ROZBUDOWA I PRZEBUDOWA W RAMACH ZADANIA:			
ROZBUDOWA ISTNIEJĄCEGO BUDYNKU URZĘDU GMINY FABIANKI			
DZ. NR EW. 202/1, 206, 207, 208 GM. FABIANKI			
Nazwa rysunku:		Skala:	Numer rysunku:
ELEWACJA WSCHODNIA		1:100	23
Imię i nazwisko projektanta:	Specjalność i numer uprawnień:	Data:	Podpis:
		12.2019	
		12.2019	

ELEWACJA ZACHODNIA



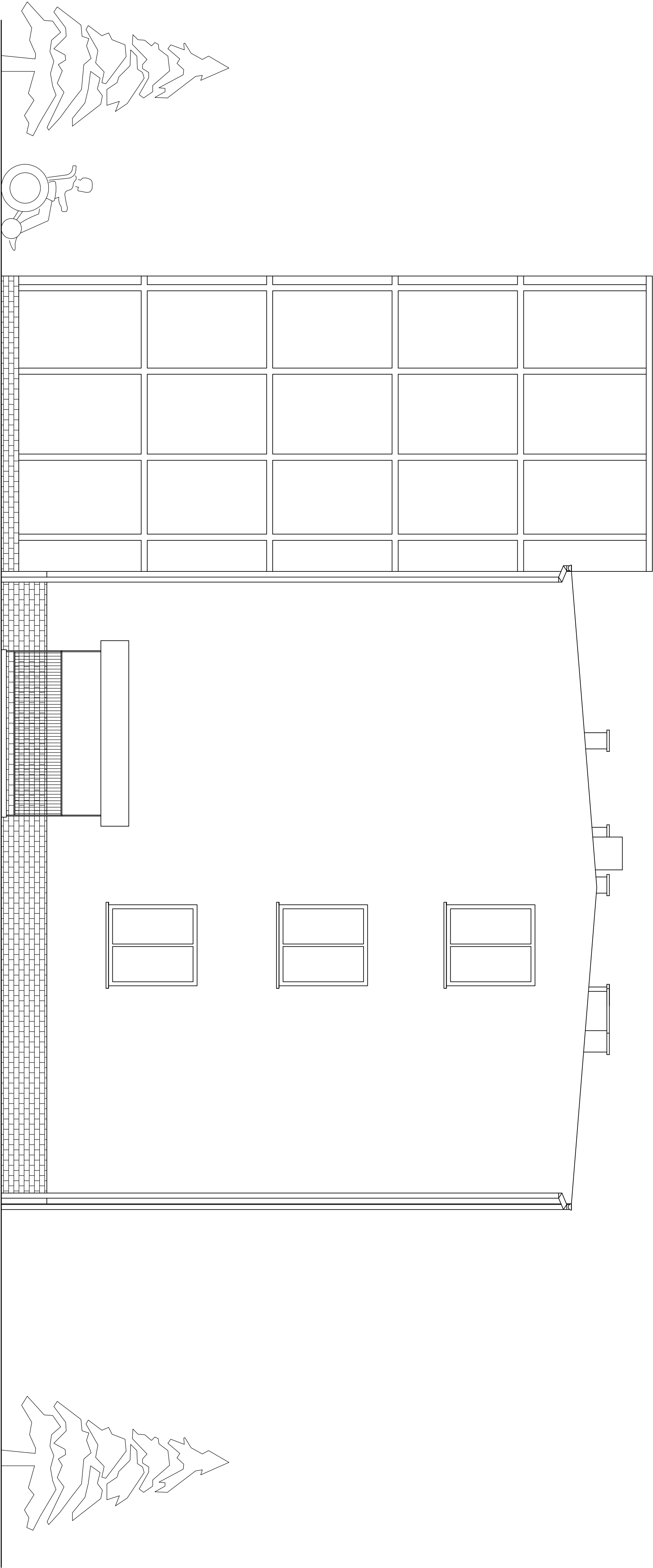
Inwestor:			
GMINA FABIANKI			
87-811 FABIANKI, FABIANKI 4			
Adres obiektu budowlanego:			
ROZBUDOWA I PRZEBUDOWA W RAMACH ZADANIA:			
ROZBUDOWA ISTNIEJĄCEGO BUDYNKU URZĘDU GMINY FABIANKI			
DZ. NR EW. 202/1, 206, 207, 208 GM. FABIANKI			
Nazwa rysunku:		Skala:	Numer rysunku:
ELEWACJA ZACHODNIA		1:100	24
Imię i nazwisko projektanta:		Specjalność i numer uprawnień:	Podpis:
		12.2019	
		12.2019	

ELEWACJA POŁUDNIOWA



Inwestor:			
GMINA FABIANKI			
87-811 FABIANKI, FABIANKI 4			
Adres obiektu budowlanego:			
ROZBUDOWA I PRZEBUDOWA W RAMACH ZADANIA:			
ROZBUDOWA ISTNIEJĄCEGO BUDYNKU URZĘDU GMINY FABIANKI			
DZ. NR EW. 202/1, 206, 207, 208 GM. FABIANKI			
Nazwa rysunku:		Skala:	Numer rysunku:
ELEWACJA POŁUDNIOWA		1:100	25
Imię i nazwisko projektanta:		Specjalność i numer uprawnień:	Podpis:
		12.2019	
		12.2019	

ELEWACJA PÓŁNOCNA



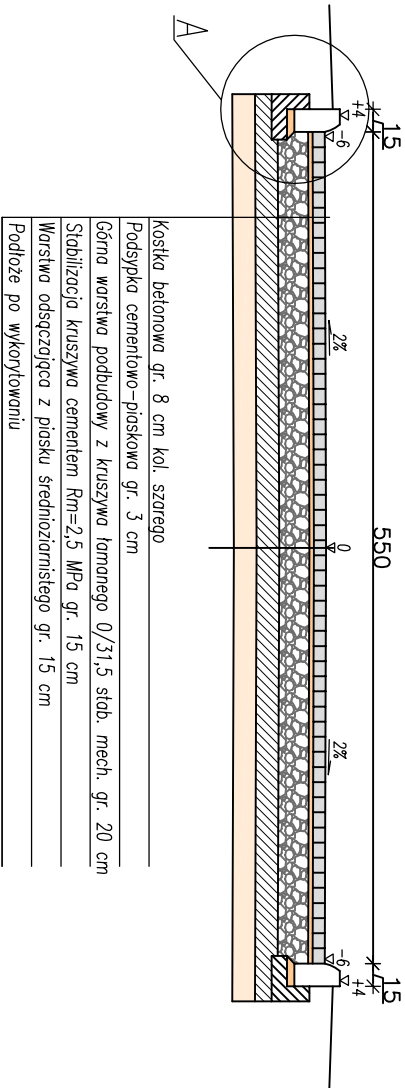
Inwestor:			
GMINA FABIANKI			
87-811 FABIANKI, FABIANKI 4			
Adres obiektu budowlanego:			
ROZBUDOWA I PRZEBUDOWA W RAMACH ZADANIA:			
ROZBUDOWA ISTNIEJĄCEGO BUDYNKU URZĘDU GMINY FABIANKI			
DZ. NR EW. 202/1, 206, 207, 208 GM. FABIANKI			
Nazwa rysunku:		Skala:	Numer rysunku:
ELEWACJA PÓŁNOCNA		1:100	26
Imię i nazwisko projektanta:	Specjalność i numer uprawnień:	Data:	Podpis:
		12.2019	
		12.2019	

ZESTAWIENIE STOLARKI
SKALA 1:100

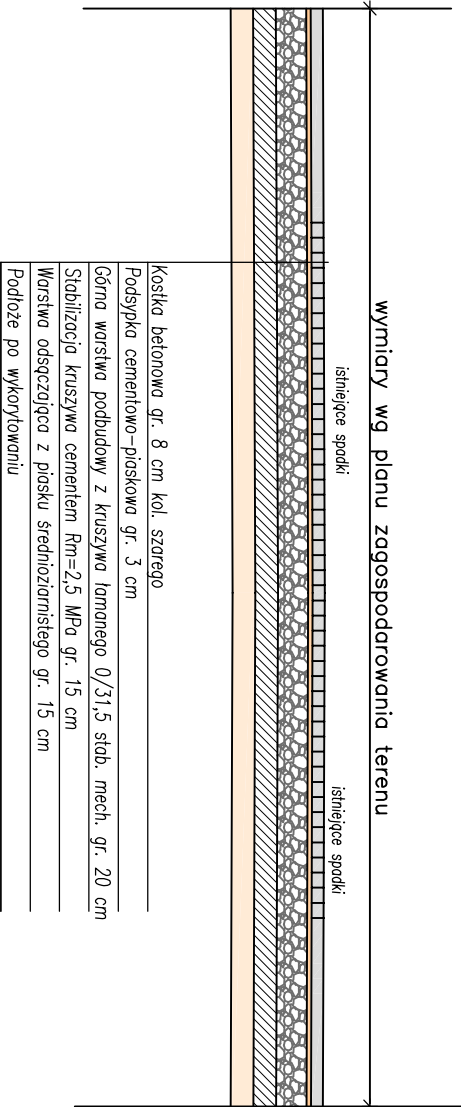
SCHEMAT									
	WYMIAR	105	105	160	90	90	90-s	140	160
	STOLARKI	195	195	175	200	200	200	200	200
	S H								
ILOŚĆ	20zt.	4zt.	1szt.	2szt.	1szt.	2szt.	1szt.	1szt.	
UWAGI:	OKNO PCV	OKNO EI60 WITRYNA	OKNO PCV	DRZWI WEWNĘTRZNE	DRZWI WEWNĘTRZNE	DRZWI WEWNĘTRZNE Z SAMOZAMYKACZEM	DRZWI WEWNĘTRZNE DWUSKRZYDŁOWE ALUMINIOWE	DRZWI WEWNĘTRZNE DWUSKRZYDŁOWE ALUMINIOWE	

Inwestor:			
GMINA FABIANKI			
87-811 FABIANKI, FABIANKI 4			
Adres obiektu budowlanego:			
ROZBUDOWA I PRZEBUDOWA W RAMACH ZADANIA:			
ROZBUDOWA ISTNIEJĄCEGO BUDYNKU URZĘDU GMINY FABIANKI			
DZ. NR EW. 202/1, 206, 207, 208 GM. FABIANKI			
Nazwa rysunku:		Skala:	Numer rysunku:
ZESTAWIENIE STOLARKI		1:100	27
Imię i nazwisko projektanta:		Specjalność i numer uprawnień:	Podpis:
		12.2019	
		12.2019	

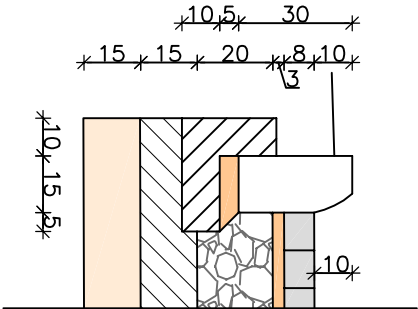
Przekrój konstrukcyjny drogi pod rozbudowywanym budynkiem



Przekrój konstrukcyjny drogi i utwardzenia poza rozbudowywanym budynkiem



A
skala 1:20



Inwestor:			
GMINA FABIANKI			
87-811 FABIANKI, FABIANKI 4			
Adres obiektu budowlanego:			
ROZBUDOWA I PRZEBUDOWA W RAMACH ZADANIA:			
ROZBUDOWA ISTNIEJĄCEGO BUDYNKU URZĘDU GMINY FABIANKI			
DZ. NR EW. 202/1, 206, 207, 208 GM. FABIANKI			
Nazwa rysunku:		Skala:	Numery rysunku:
PRZEMOŁ KONSTRUKCYJNY DROGI I		1:50	28
UTWARDZENIA PO KOREKCIE PO ROZBUDOWIE			
BUDYNKU			
Imię i nazwisko projektanta:		Specjalność:	Podpis:
		12.2019	
		12.2019	
		12.2019	